

GUIDE:

Flytt websidene dine til skyen
med Episerver DXP



Det å migrere nettstedet sitt til skyen blir mer og mer populært, men det er fortsatt mange som lurer på hva som er fordelene ved å flytte websidene sine til skyen, hva de vil tjene på det og hvordan man kommer i gang.

Episerver ble grunnlagt i 1998 og leverte da da et rent CMS-produkt. I 2010, lanserte de e-handel og kundene fikk mulighet til å jobbe med innhold og salg i en og samme plattform.

For 7 år siden, i 2014 lanserte Episerver sin første skytjeneste og har siden det videreutviklet plattformen, for eksempel gjennom AI-baserte personaliseringsløsninger for innhold og produkter, som gjør det mulig for kunder å jobbe med avansert eksperimentering av nettstedene sine.

I denne guiden vil du få svar på hva Episerver DXP er og hva som er fordelene med å flytte nettsidene sine til skyen. Vi beskriver også hvordan migreringen vil foregå trinn for trinn, samt viktige ting du bør tenke på tenke før du starter et migreringsprosjekt.

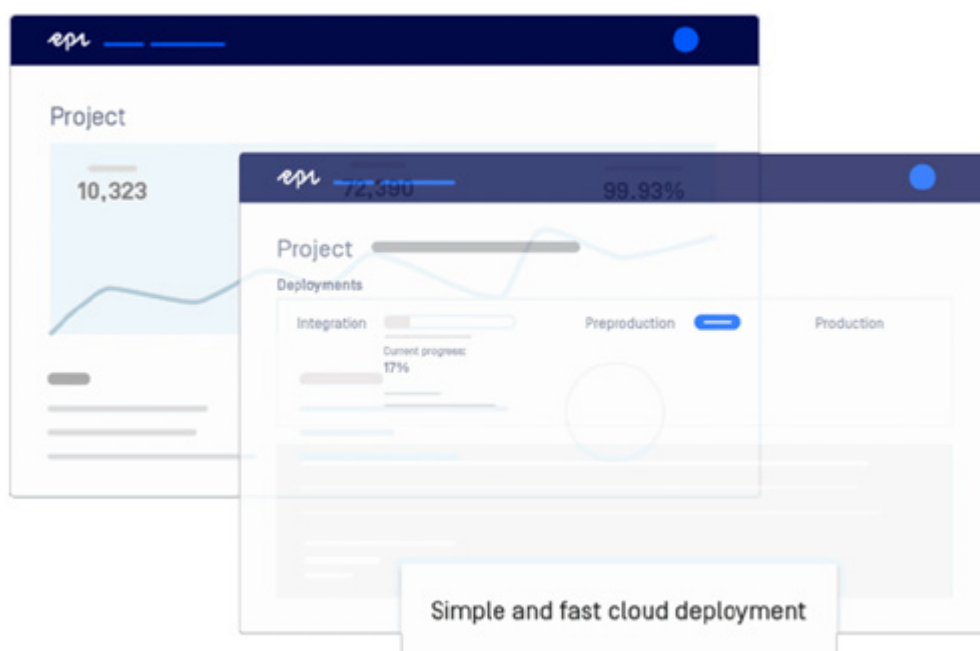
Innhold:

1. Hva er Episerver DXP?
2. Hvorfor sky og ikke on-prem?
3. Slik gjennomføres selve migreringen, trinn for trinn
4. Spørsmål og svar
5. Sjekkliste: 3 ting å tenke på for deg som ønsker å starte et migreringsprosjekt



1. Hva er Episerver DXP?

Episerver DXP (Digital Experience Platform) er en skyplattform som vokser etter dine behov, og som garanterer at nettstedet ditt holder høy hastighet, er robust, trygt og at du ikke trenger å bekymre deg for nedetid som følge av blant annet mange brukere eller overbelastning. Løsningen er en kombinasjon av funksjonalitet som historisk har vært utviklet i vellykkede kundeprosjekter hos Episerver. Det er også en fremtidssikker løsning siden Episerver hele tiden videreutvikler løsningen og sikrer at den kontinuerlig gir kundene de beste mulighetene for å skape gode kundeopplevelser for sluttbrukerne.



2. Hvorfor sky og ikke on-prem?

Fordeler med å flytte websidene sine til skyen

- Intern skystrategi
- Sikkerhet
- 24/7 support
- Pris

Verdidrevet tilnærming

Du ser en klar merverdi med tjenesten - Funksjonalitet som du kanskje ikke kan få i din nåværende on prem-installasjon, som har stor verdi for selskapet og som kan rettferdiggjøre en mulig økt kostnad.

- Fleksibilitet
- Skalerbar infrastruktur etter behov
- Spesialister som overvåker hendelser døgnet rundt hele året
- Optimalisert infrastruktur som strømlinjeformer arbeidet for utviklerne



Break even / finansiell tilnærming

Vi ser også mange ganger at det er et mer økonomisk aspekt som er grunnlaget for valg av sky siden det av og til er litt vanskelig å sammenstille sine totale kostnader for CMS-infrastrukturen.

- Den årlige kostnaden for Episerver-lisensen
- Muligheten til å legge til flere nettstedet på Episerver-plattformen
- Økt antall infrastruktur og serverlisenser på grunn av flere besøkende
- Hvordan løsningen vil vokse og hvordan det vil påvirke kostnadene?
- Omkringliggende hostingtjenester, eksempelvis arbeidstimer som legges ned hver måned for å vedlikeholde og sikre at alt fungerer som det skal
- Sikkerhetsrelaterte tjenester



Fordeler ved å flytte websidene sine til skyen:

Vi ser også mange ganger at det er et mer økonomisk aspekt som er grunnlaget for valg av sky siden det av og til er litt vanskelig å sammenstille sine totale kostnader for CMS-infrastrukturen.

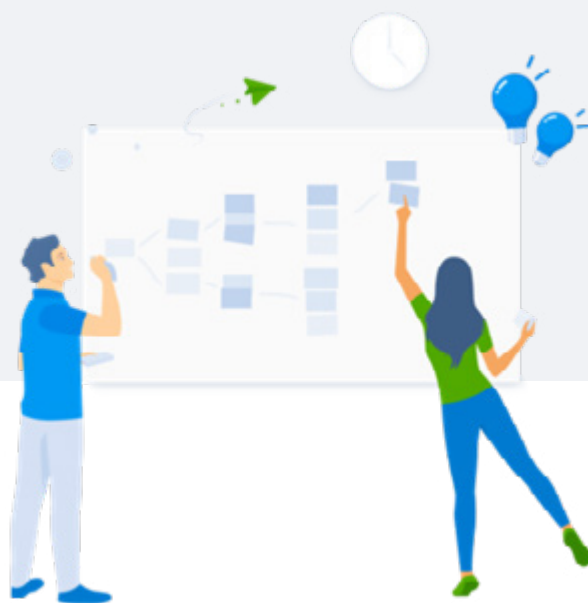
- Tilgang til nye funksjoner og kontinuerlige forbedringer
- Skalerbar og fleksibel løsning
- Støtte 24/7
- Robust sikkerhet
- Kostnadskontroll - betal for det du bruker - ingen investering på forhånd
- Alt er bygget på skyplattformen Microsoft Azure

3. Slik går migreringen for seg - steg for steg

Episerver DXP består av en prosess med en rekke ferdige trinn som man går gjennom ved en migrering av et nettsted til skyen.

Når avtalen er signert gjennomføres fire trinn:

1. Oppstart
2. Migrering
3. Testing
4. Go live



1. OPPSTART

Onboarding

Oppstarten starter med et onboarding møte hvor vi sammen med Episerver går gjennom alt som er viktig for deg og din løsning. Vi får tilgang til miljøene vi trenger å jobbe i, passord og en standard nettsadresse.

Cloud accelerator pakke

Episerver kan også tilby noe som kalles Cloud Accelerator. Det betyr at du kan få ekstra støtte og fremfor alt opplæring i hvordan du jobber med DXP.

Portal

Vi får tilgang til portalen vi skal jobbe i. Det er en portal som vi som partner jobber i hvis vi skal gjøre installasjonen på dine vegne.

I løpet av oppstartsfasen ser vi også på ...

... nødvendige integrasjoner og hvordan vi skal håndtere disse, samt hvilke brannmurer som skal åpnes og om det er sikkerhetsaspekter vi må ta hensyn til relatert til dette. I neste steg ser vi på om koden vi har er tilpasset skyen. Vi starter også flyttingen av viktige URLer som vi ønsker å beholde.

2. MIGRERING

Kode, databaser og bilder flyttes og tilpasses skyen

Hvis vi deretter går videre til selve migreringen, kommer vi til vår praktiske jobb. Vi setter opp nettstedet og ser på flytting av kode og bilder.

Vi går også gjennom den tekniske løsningen for for å identifisere deler som ikke er tilpasset skyen, og sikrer versjoner av Episerver (cms, find etc.) for å ivareta tilpasning til skyen. Videre gjennomfører vi kodetilpasning (hendelsesadministrasjon, lagring, ev. warmup osv.), samt lisensgjennomgang.

Prosedyrer for publisering settes opp

Vi ser på publiseringsprosedyrer - hvordan vi opptrer når vi skal publisere en installasjon. I dag skjer dette i veldig stor grad automatisk. Når utvikleren er ferdig, og vi tester om funksjonaliteten fungerer, trykker vi på en knapp og deretter vil det skje en automatisk overføring av all kode til DXP. Dette er tryggest fordi ingen manuell håndtering er nødvendig i forbindelse med at filer skal flyttes fra utviklingsmiljøet til produksjonsmiljøet.



3. TEST

Test og mulig innholdsarbeid

Neste trinn er en test- og valideringsfase. Dette er en fase hvor både dere og vi er involvert og hvor vi ser på om nettstedet fortsatt fungerer som det skal. Fungerer det på samme måte i det nye miljøet som det gjør i det eksisterende miljøet? Fungerer integrasjonene som de skal? Er det mulig å publisere innhold slik det var tenkt? Dette er aspekter vi finner ut av i test- og valideringsfasen.

Dokumentbehandling er ferdig

Arbeidet med domenehåndteringen er avsluttet fra Episervers side. De forbereder seg så langt det er mulig ved å sikre at domenet og de URL-ene du jobber med vil fungere den dagen du går live.

4. GÅ LIVE

Endelig flytting av innholdet

Det siste trinnet er at vi går live. Da skjer selve flyttingen av innholdet som er tilgjengelig. Siden prosessen startet har innholdet på nettstedet ditt sannsynligvis endret seg litt. Vi trenger derfor å sørge for at vi synkroniserer det innholdet som er relevant den dagen vi skal gå live.

Gjennomgang av sjekklister

En veldig viktig del av denne prosessen er å gå gjennom en rekke sjekklister. Episerver har mange ulike sjekklister de går gjennom for å se at ting fungerer. Overvåking, cache management, innholdsoverføring, nettverk, sikkerhetskopier og at DNS-ene er satt opp er eksempler på faktorer som vil kvalitetssikret i denne fasen. Episerver har i etterkant av dette ofte en rekke punkter som vi må gjøre noe med, i tillegg til at vi også ofte selv har avdekket en rekke ting som vi må få på plass for å sikre at sidene er klare til å gå live. Virker det for eksempel å sende en e-post fra nettstedet? Dette er et eksempel på en slik ting vi sørger for at virker i denne fasen.

Beslutning GO - NO / GO

Når alle sjekklister er gjennomgått, tar man en formell avgjørelse på hva som skal gå live.

Anbefaling → live!

Når du er ferdig, peker du på DNS igjen og du er live.

4. Spørsmål og svar

Hvor lang tid tar flyttingen?

For kunder som har en nyere versjon av Episerver er det ikke komplisert å flytte til skyen. Det er mulig å migrere på 2 uker, men vanligvis tar det et sted mellom 1-2 måneder.

Passer det for alle kunder å flytte websidene sine til skyen?

Ja, det passer for de fleste i dag, alt fra mindre kommuner til store e-handelsbedrifter.

Hvordan fungerer operasjonen sett fra et GDPR perspektiv?

Etter at GDPR ble lansert har Episerver jobbet mye med tilpasning til GDPR og har i sine kontraktsmessige rammer en databehandleravtale, hvor de regulerer hvordan de håndterer data, hvem som har tilgang til data, beskriver hvor løsningen er tilgjengelig geografisk etc. For norske kunder tilbyr vi hosting innenfor Azures EMEA-region for å kunne garantere en god og GDPR-kompatibel løsning.

Når er det mest vanlig å migrere til skyen?

I forbindelse med endringer eller oppdateringer, for eksempel ved en versjonsoppgradering, oppdatering av nettsidene, gjennomgang av infrastrukturen eller dersom det er behov

for å gjøre forbedringer. Kunder vurderer ofte å flytte til skyen i forbindelse med at de skal gjøres større endringer. De kan ha nettsider spredt på ulike plattformer og ønsker å slå nettstedene sammen i en og samme plattform for å gjøre det enklere for redaktører å bli mer effektive i sitt arbeid. Mange kunder har mottatt direktiver internt om at alle søknader skal flyttes til skyen neste år.

Episerver er ofte først ut og vil være en enkel applikasjon å flytte. Det er også vanlig for kunder som har en god kostnadskontroll på sin nåværende hosting og tror de bruker mye penger på det spør hva det vil innebære å flytte til skyen. Den slags kunder ser vanligvis en direkte gevinst kostnadmessig ved å migrere.



5. Sjekkliste

3 ting å tenke på for deg som skal starte et migreringsprosjekt

1. Hvorfor vil du flytte websidene dine til skyen?

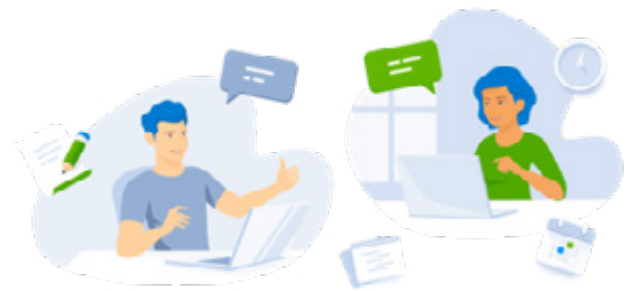
Det er viktig å forstå hvorfor du ønsker å migrere til skyen. Har du en verdidrevet tilnærming eller en økonomisk?

2. Kompiler strøm kostnader knyttet til CMS-infrastrukturen din

Identifiser komplette kostnader knyttet til CMS-infrastrukturen for å være trygg at du sammenligner epler med epler.

3. Lag et business case

Bygg en business case og presenter den internt for å skape forankring.



7 grunner til at du bør flytte websidene dine til skyen:

1. Du har en skystrategi
2. Du bør oppgradere den nåværende løsningen
3. Antall besøkende på nettsiden din øker
4. Du har sider utenfor spiserver som du ønsker å flytte over
5. Du bruker en ny versjon av episerver
6. Du ønsker tilgang til ny funksjonalitet og oppdateringer kontinuerlig og automatisk
7. Du ønsker tilgang til support 24/7





Vi er eksperter på digitalisering

Visma Consulting er konsulentenheten i Visma. Vi leverer verdiskapende IT-løsninger til offentlig sektor, samt utvalgte bransjer i privat sektor. Herunder tjenester innenfor rådgivning, systemutvikling, integrasjon, prosesser, support, produktutvikling og software.

BESØK VÅR NETTSIDE

www.visma.no/consulting

KONTAKT OSS

E-post: consulting@visma.com